

Küppers Projekt-Bau GmbH
Uerdinger Straße 400
D-47800 Krefeld
Telefon: +49 (0)2151 5 09 89-0
Telefax: +49 (0)2151 5 09 89-30
E-Mail: info@kueppers-projektbau.de
Internet: www.kueppers-projektbau.de



Masterpläne für Logistik Center & Gewerbeparks

Master plans for logistics center & business parks



thelenarchitekten
Moltkestraße 101
D-40479 Düsseldorf
Telefon: +49 (0)211 420 91 18
Telefax: +49 (0)211 420 91 55
E-Mail: kontakt@thelenarchitekten.de
Internet: www.thelenarchitekten.de



thelenarchitekten

Flexible Lösungen für lebendige Märkte

*Flexible solutions for
markets on the move*



Architektur *Architecture*

- Modularer Aufbau im Baukastenprinzip
Construction following the modular principle
- Flexible Raumplanung
Flexible spatial planning
- Optimierte Konstruktion aus Fertigteilen
Optimized construction from prefabricated elements
- Offene Gebäudeplanung
Spacious building planning
- Hochwertige und robuste Gestaltung
High-quality and robust design



Flexibilität *Flexibility*

- Verschiedene Optionen bei der Nutzung der Hallen
A broad range of options for occupation
- Flexible Nutzung durch variable Aufteilung der Verwaltungsbereiche
Flexibility provided by the variable allocation of management areas
- Geringer Wartungsaufwand und Nachhaltigkeit
Sustainable with low maintenance costs



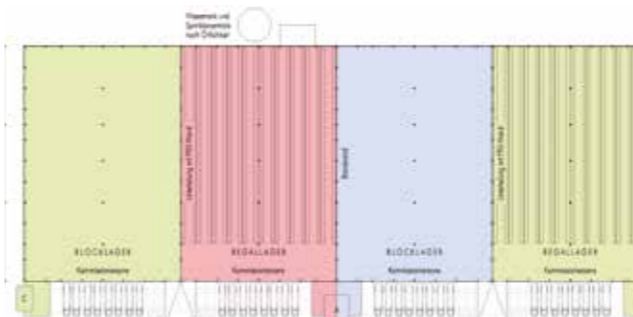
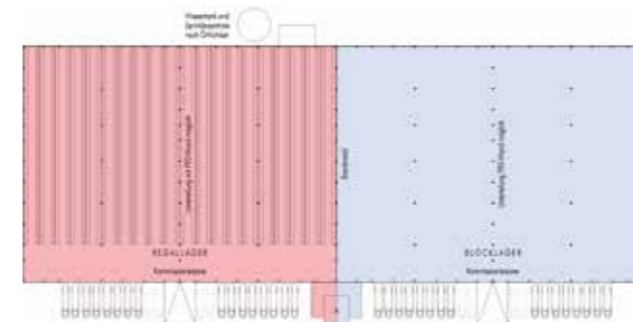
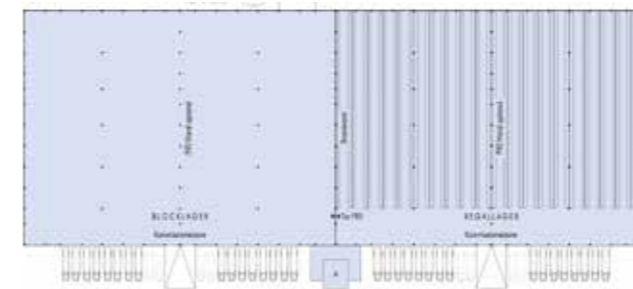
Brandschutz *Fire protection*

- Vorteilhafte Stahlbetonkonstruktion
Advantages of reinforced concrete construction
- Brandbekämpfungsabschnitte nach Erfordernis veränderbar
Fire compartments can be altered if required
- Einbaubühnen möglich
Mezzanine levels possible
- Brandschutzbemessung günstiger als im Stahlbau
Levels of fire protection are more economical than steel construction



Ökologie *Ecology*

- Überlegte, umweltverträgliche Materialwahl
Sustainable choice of materials environmentally considered
- Geringer Energieaufwand bei Fertigung und Unterhaltung der Bauteile
Low energy costs for the production and maintenance of structural elements
- Niederschlagswassermanagement
Rainwater management
- Recyclingfähigkeit und Weiterverwendung der Bauelemente
Recycling options and reuse of building elements



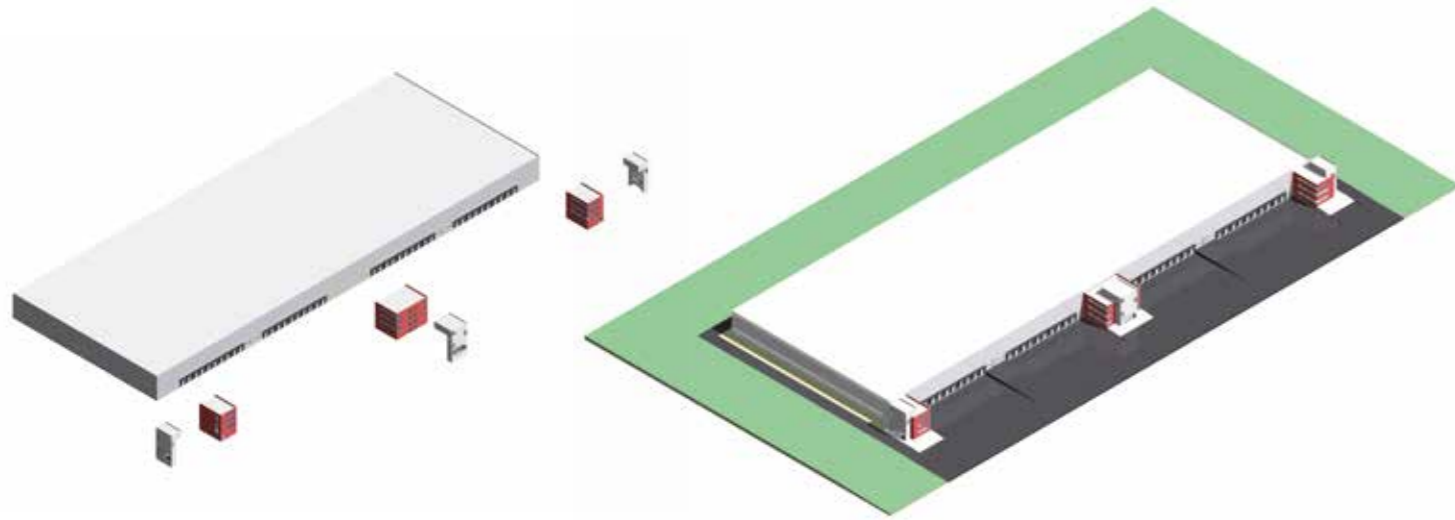
Masterplan Logistik Center

Logistics center master plan



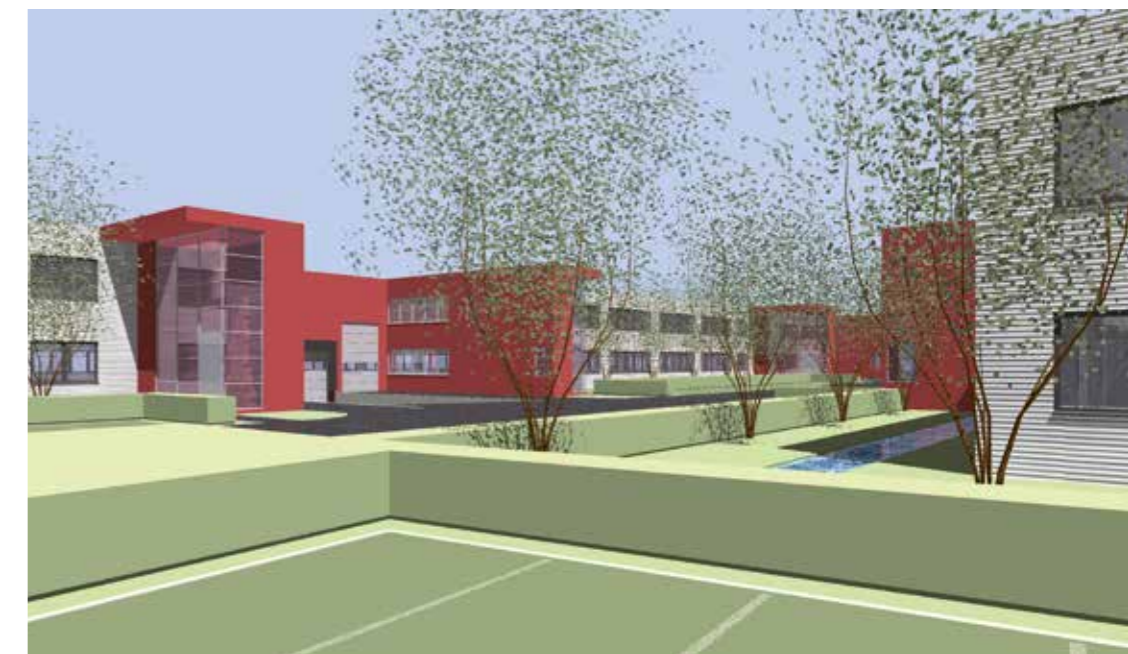
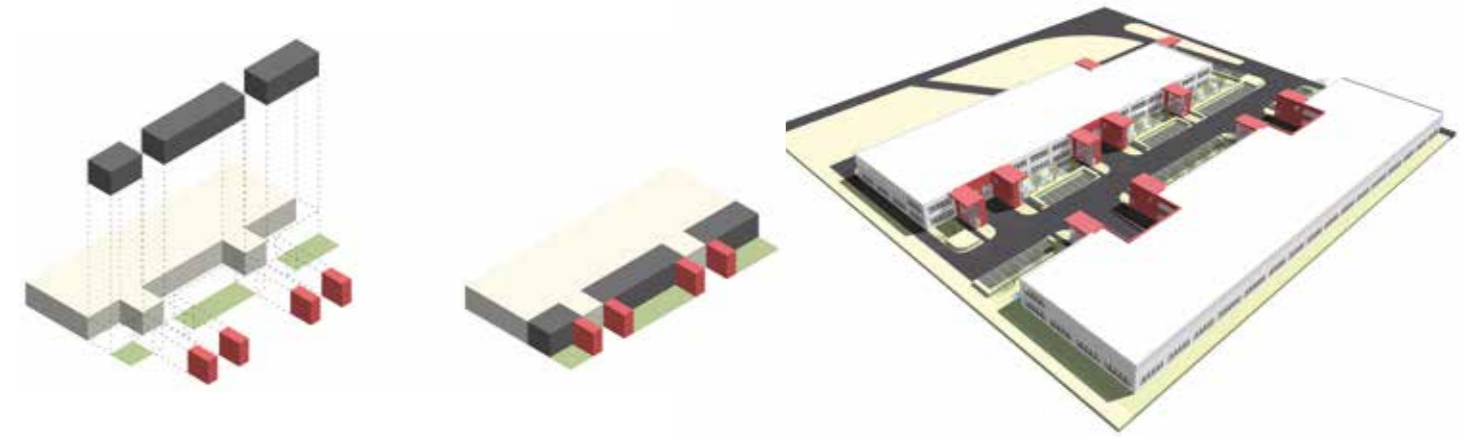
Masterplan Logistik Center

Logistics center master plan



Masterplan Gewerbepark

Business park master plan



Masterplan Gewerbepark

Business park master plan



Architektur *Architecture*

- Adressbildung
Creating a top address
- Modularer Aufbau im Baukastenprinzip
Construction following the modular principle
- Flexible Raumplanung
Flexible spatial planning
- Optimierte Konstruktion aus Fertigteilen
Optimized construction from prefabricated elements
- Hochwertige und robuste Gestaltung
High-quality and robust design



Flexibilität *Flexibility*

- Flexible Nutzungsdauer
Flexible rent-periods
- Verschiedene Optionen bei der Nutzung der Hallen
A broad range of options for occupation
- Flexible Nutzung durch variable Aufteilung der Verwaltungsbereiche
Flexibility provided by the variable allocation of management areas
- Geringer Wartungsaufwand und Nachhaltigkeit
Sustainable with low maintenance costs



Brandschutz *Fire protection*

- Vorteilhafte Stahlbetonkonstruktion
Advantages of reinforced concrete construction
- Brandbekämpfungsabschnitte nach Erfordernis veränderbar
Fire compartments can be altered if required
- Einbaubühnen möglich
Mezzanine levels possible
- Brandschutzbemessung günstiger als im Stahlbau
Levels of fire protection are more economical than steel construction



Ökologie *Ecology*

- Überlegte, umweltverträgliche Materialwahl
Sustainable choice of materials environmentally considered
- Geringer Energieaufwand bei Fertigung und Unterhaltung der Bauteile
Low energy costs for the production and maintenance of structural elements
- Niederschlagswassermanagement
Rainwater management
- Recyclingfähigkeit und Weiterverwendung vorgentzter Bauelemente
Recycling options and reuse of building elements

